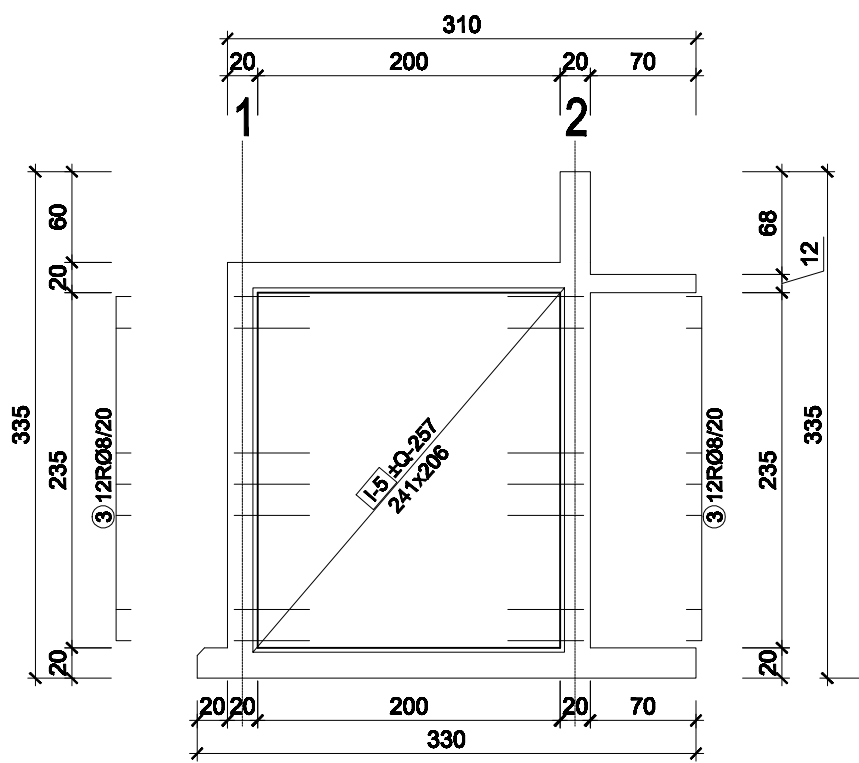
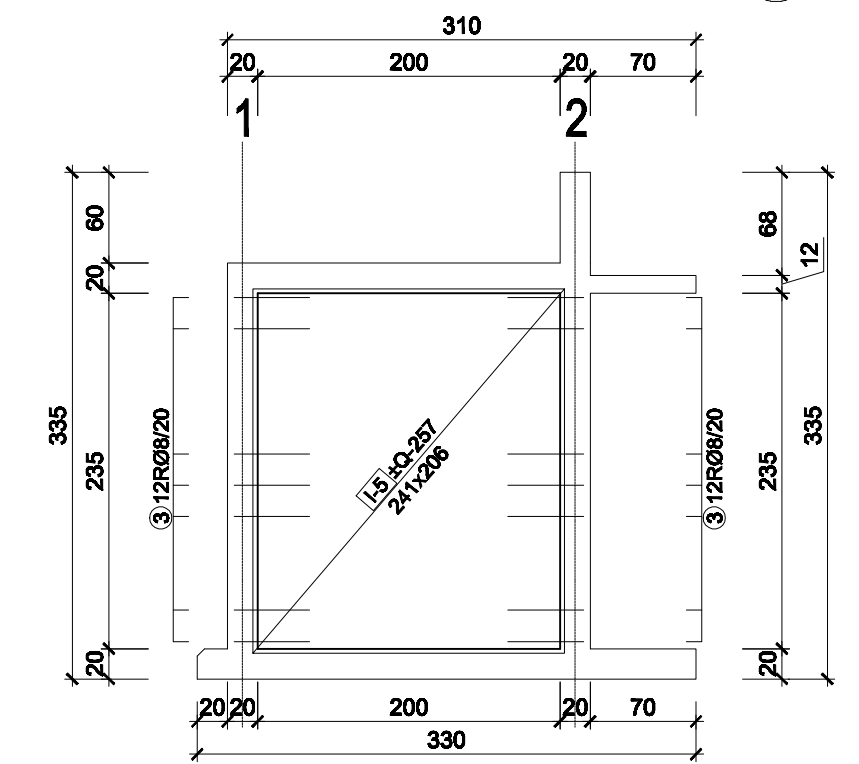


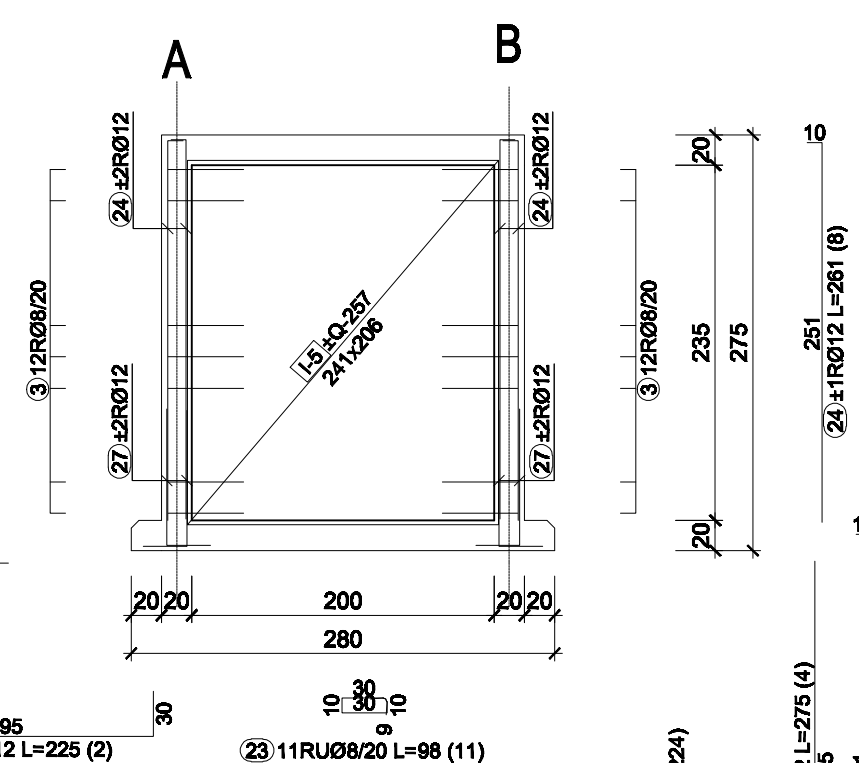
STENA V OSI A



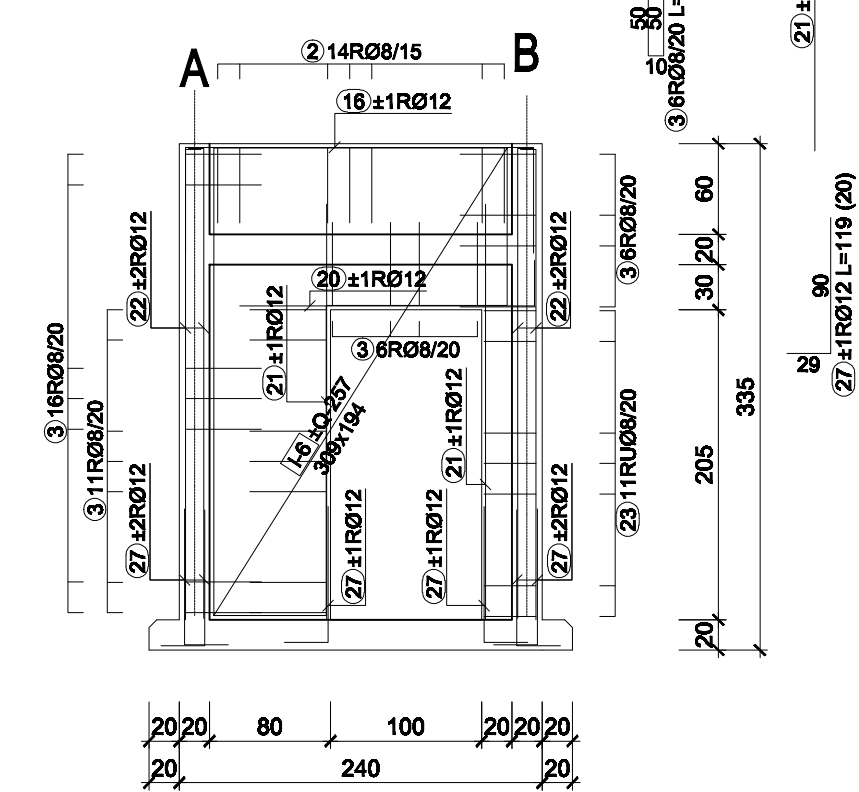
STENA V OSI B



STENA V OSI 1



STENA V OSI 2



OPOMBA:  
22 - NA STIKH RAZLIČNE FAZE BETONIRANJA JE POTREBNO VGRADITI  
TESNILNO PLOČEVINO  
- BETONU JE POTREBNO DODATI DODATEK kot nar. XYPEX ADMIN C-1000

Krovni skaj 5 cm.

ARMATURA PREČRPALIŠČA 2/2  
C 30/37 + vodotesni dodatek, S 500 H  
M 1:50

INVESTITOR:	OBČINA BREŽICE Cesta prvih borcev 18 8250 Brežice	
IZVAJALEC PROJEKTNE DOKUMENTACIJE		
VR PROJEKTI, VLADIMIR ROSTOHAR, s.p., Golek 4, 8270 Krško		
OBJEKT in lokacija gradnje:	VODOVOD KRIŽEI - PEČICE - ŠAPOLE PREČRPALIŠČE	MAREC 2022
IME IN PODPIS		VRSTA PROJEKTA:
ODG. VODJA PROJEKTA:	MITJA POMPE DIPLOMIRAN INŽENIR	VRSTA NAČRTA:
IDENT. ŠT.:	S-1975	RISBA:
ODG. PROJEKTANT:	VLADIMIR ROSTOHAR DIPLOMIRAN INŽENIR	MERILO:
IDENT. ŠT.:	G-2685	ŠT. RISBE:
ŠT. PROJEKTA:	V-10/2015-etape 1	2.5.13